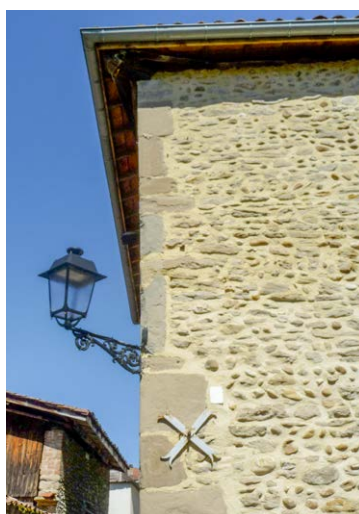


Guide de recommandations des façades

Pour préserver la beauté du patrimoine bâti...



Commune de Saint Antoine l'Abbaye



Élément sensible de l'environnement, la Couleur participe du lien, de la transition douce entre l'architecture et le paysage, rural comme bâti, accompagne l'intégration harmonieuse des nouvelles constructions dans un environnement existant et, permettant la (re)valorisation du patrimoine construit, concourt inévitablement à l'atmosphère agréable d'un quartier.

Les matériaux naturels présents sur le territoire sont la base des couleurs de l'architecture dite traditionnelle; les terres, les pierres et les sables locaux donnent les teintes dominantes des édifices vernaculaires. Aujourd'hui, de par l'évolution des matériaux industriels, les modes en vigueur, les modèles importés, les possibilités sont infinies en terme de coloration.

C'est pourquoi une approche stratégique de la couleur appliquée à l'architecture, à travers l'établissement d'une charte pour le territoire communal permet de garantir une qualité générale du cadre bâti en respectant ses spécificités.

La couleur appliquée à l'architecture pour garantir une ambiance harmonieuse dans le respect de l'identité communale

Structuré selon les cinq secteurs homogènes recensés sur le territoire communal au regard de leurs particularités, le présent Guide de Recommandations des Façades, présente des nuanciers de teintes et des prescriptions applicables aux éléments de la construction que sont les toitures, les façades, les menuiseries, mais également aux détails de la construction tels que les encadrements et les ferronneries.

Y sont associés des outils couleurs accompagnant la mise en application des palettes et guidant les choix de coloration, ainsi que des exemples et des prescriptions architecturales.



LE MOT DE MARYLINE LONGIS, MAIRE DE SAINT ANTOINE L'ABBAYE

La commune de Saint-Antoine-l'Abbaye soucieuse de fonder la qualité de son environnement souhaite faire un effort tout particulier pour maîtriser son urbanisme. Notre patrimoine historique mérite à ce titre toute notre attention.

Depuis maintenant plus d'un an, la commune a mandaté une équipe d'architectes urbanistes ainsi qu'une coloriste pour, en concertation avec les bâtisseurs de France et le CAUE, étudier et mettre en œuvre une charte chromatique. Homogénéisé par la couleur, notre territoire présentera un meilleur cadre de vie.

Nous partageons tous le plaisir de vivre dans le cadre exceptionnel de notre village reconnu comme faisant partie des plus beaux villages de France.

Les couleurs du bâti contribuent à l'identité visuelle du bourg ainsi que l'harmonie de l'habitat dans la campagne, c'est pourquoi nous avons conçu ce guide des façades pour faciliter les choix des couleurs pour les enduits, les menuiseries, les ferronneries...

Les préconisations sous formes de palettes de couleurs sont issues d'un diagnostic effectué par Sophie Garcia coloriste du cabinet Comm'UneCouleur.

Il s'agit d'un choix réfléchi des tonalités, de contribuer à l'intégration des constructions dans leur environnement, tout en exprimant la spécificité de chaque quartier.

Je vous laisse prendre connaissance de ces préconisations et j'émets le souhait que vos projets dans le respect de ce guide contribueront à la qualité de vie dans notre village et à son attractivité pour les visiteurs.

**"La couleur doit valoriser le bâtiment.
La coloration doit réarticuler l'ensemble bâti"**

SOMMAIRE

Des nuanciers / des prescriptions	3
Référentiel couleur / toiture	4
Les détails de la construction :	
encadrements soubassement ferronneries	5
Les couleurs de Saint Antoine l'Abbaye	6
Secteur 1 Ensemble abbatial de Saint-Antoine	8
Secteur 2 Village Haut / Grande rue	10
Secteur 3 Village Bas	12
Secteur 4 - F Faubourg ancien Ouest & Campagne	14
Secteur 4 - G Faubourg Est	16
Aborder la coloration élément par élément	18



DES NUANCIERS

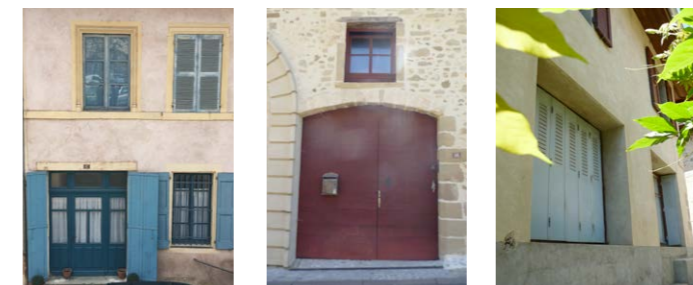
▶ NUANCIER FAÇADES

concerne les fonds de façades enduits et les joints des galets roulés.



▶ NUANCIER MENUISERIES

concerne les volets battants et les pentures, les portes (et portes de garage) et les sous-dépassés de toitures.



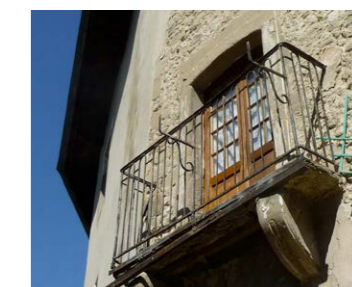
▶ NUANCIER ENCADREMENTS

concerne les encadrements lorsqu'ils sont peints; s'applique également aux chaînes d'angle



▶ NUANCIER FERRONNERIES

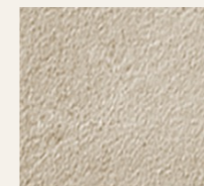
concerne les balcons ouvragés et les rebords de fenêtre



DES PRESCRIPTIONS

▶ LES ENDUITS & FINITIONS

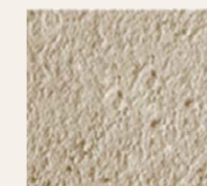
Pour les fonds de façades, le cahier de recommandations architecturales prescrit différents types d'enduits et de finitions



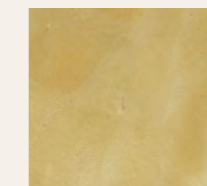
Enduit taloché



Enduit lissé



Enduit gratté



Enduit peint d'un badigeon ou d'un lait de chaux

▶ L'ISOLATION

L'isolation thermique par l'extérieur n'est pas recommandée pour le bâti ancien, en raison des risques d'altération de la valeur patrimoniale et de pathologie du bâti.

▶ SOUBASSEMENTS

Préconisations



▶ BARDAGES

Préconisations

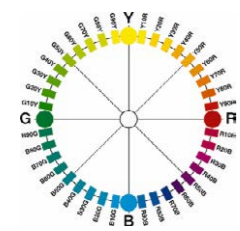
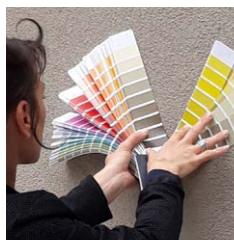


LES RÉFÉRENCES COULEURS

Le référentiel NCS

Pour les palettes applicables aux façades, menuiseries et autres éléments de la construction, les couleurs sont données selon les références du nuancier «NCS Atlas» présentant 1950 couleurs, placées dans une «toupie» décomposée «en tranches» triangulaires, chacune d'entre elles présentant les variations d'une même teinte.

C'est avec ce même référentiel qu'ont été mesurées in situ les teintes existantes d'un certain nombre d'éléments de façades, afin de connaître précisément les caractéristiques et la composition des couleurs du bâti patrimonial



LES TOITURES

Préserver et perpétuer l'unité



Les toitures sont très homogènes, recouvertes de tuiles canal. Les couvertures récentes sont en tuiles industrielles à petits moules, dans une même gamme de teintes que les tuiles anciennes; ci-dessus illustration des nuances de teintes autorisées à partir de l'expression « rouge vieilli » employée dans le règlement du PLU.

« La tuile canal est le matériau de couverture traditionnelle. Des matériaux de substitution en terre cuite pourront être tolérés comme la tuile canal à emboîtement à grandes ondes». Les matériaux de couvertures seront de couleur «rouge vieilli» et «rouge nuancé»



LES DÉTAILS DE LA CONSTRUCTION

► nuancier ENCADREMENTS



NUANCIER
Palette de 4 teintes



RÉFÉRENCES NCS 1950

E 01..... 0500-N
E 02 0300-N
E 03 1010-Y20R
E 04 0502-Y

Si les encadrements sont existants, il est préconisé de les reproduire; sinon, il n'est pas recommandé de les matérialiser»

Pour ceux qui ne sont pas en pierre «naturelle», une palette de 4 couleurs (inspirées de l'existant et du ton «molasse» ocre jaune) est proposée :

► LES SOUBASSEMENTS

Faisant partie intégrante de la façade, remplissant une fonction de «parade» à la salissure, **le soubassement doit être choisi dans la même teinte que le fond de façade mais un degré plus foncé** (dans la «palette façades», le ton plus bas la même colonne)

Considérant comme venant «dans le prolongement», il doit favoriser un accord nuancé, en «dégradé» en évitant tout contraste de tonalité.

► nuancier FERRONNERIES

Le nuancier présente des tons gravitant autour des verts et bordeaux mais foncés et grisés afin de conserver une dimension colorée discrète et mettant en valeur la trame et le graphisme de l'ouvrage.

NUANCIER
Palette de 4 teintes

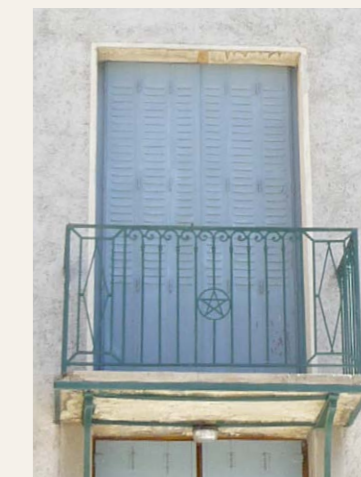
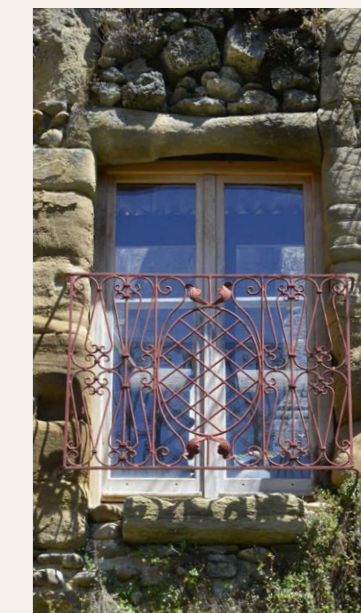


RÉFÉRENCES NCS 1950

Fer 01..... 8000-N
Fer 02 6030-Y80R
Fer 03 8010-G30Y
Fer 02 4010-B10G

RÉFÉRENCES RAL

Fer 01..... 7021
Fer 02 8012
Fer 03 6007
Fer 02 7000



Le diagnostic du territoire a permis d'établir un découpage en 5 secteurs ayant fait l'objet d'une analyse permettant dans un second temps d'associer des prescriptions et des couleurs adaptées parce qu'inspirés de l'existant, autant d'outils allant dans le sens de la préservation et la valorisation du patrimoine construit. Les sous-secteurs de Saint-Antoine l'Abbaye

DES COULEURS STRUCTURÉES EN PALETTES

La synthèse des informations recueillies permet de mettre au jour des orientations légitimées, des gammes réduites de teintes laissant une liberté d'expression tout en garantissant une harmonie. Ces palettes, structurées selon les éléments de la construction, sont conçues pour assurer des colorations de façade adaptées à l'architecture et accompagnant sa douce intégration dans l'environnement existant.

Dans les encadrés pour chaque secteur :

A gauche / **La palette générale** concerne les dominantes chromatiques architecturales représentant la majeure partie de la construction et s'applique aux fonds de façade et aux soubassements

A droite / **La palette ponctuelle** relative aux teintes des éléments secondaires ou de plus petite surface s'applique aux ouvertures (portes, volets) et aux huisseries

SECTEUR 3
Village Bas

SECTEUR 4 - F
Faubourg ancien
Ouest & Campagne

SECTEUR 1
Ensemble abbatial
de Saint-Antoine

SECTEUR 2
Village Haut /
Grande rue

SECTEUR 4 - G
Faubourg Est



Pour chacun des 5 secteurs sont présentées dans les pages suivantes :



Une analyse chromatique donnant à voir l'identité colorée du bâti

Les prescriptions et les palettes de teintes réglementaires (avec références NCS) applicables aux éléments de la construction



LES COULEURS EXISTANTES

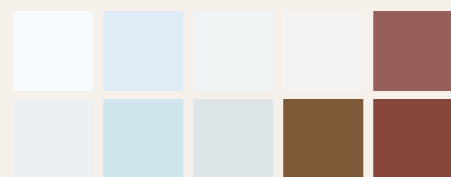


Façade enduite.
Référence à reproduire en cas de rénovation future d'autres façades

MENUISERIES

LES DOMINANTES

- blanc bleuté
- bleu ciel
- rouge sang de boeuf



Palette des couleurs collectées de menuiseries

DIAGNOSTIC



FONDS DE FAÇADES

LES DOMINANTES

- enduit (idem façade récente)
- pierres dans le respect de la facture initiale

Pour ce secteur, au regard de la facture des fonds de façades, seules les couleurs de volets ont été collectées.

LES COULEURS APPLICABLES À LA CONSTRUCTION

Ensemble abbatial de Saint Antoine



► NUANCIER FAÇADES

Palette de 4 teintes



Références des teintes :
Nuancier NCS

- 1F1..... 2005-Y
- 1F2..... 1002-Y
- 1F3..... 1505-Y10R
- 1F4..... 1005-Y

PRESCRIPTIONS

► NUANCIER MENUISERIES

Palette de 4 teintes



Références des teintes :
Nuancier NCS

- 1M1..... 1010-B
- 1M2..... 0502-B
- 1M3..... 1015-R90B
- 1M4..... 0510-R90B

Le rouge sang-de-boeuf s'il est conservé, doit être réservé aux portes d'entrée de la Porterie, côté place ; les portes intérieures peuvent s'inscrire dans la palette bleutée des menuiseries.

► NUANCIER ENCADREMENTS

Se référer à la palettes et prescriptions page 5

Les couleurs du SECTEUR 1



Les couleurs du **SECTEUR 2**

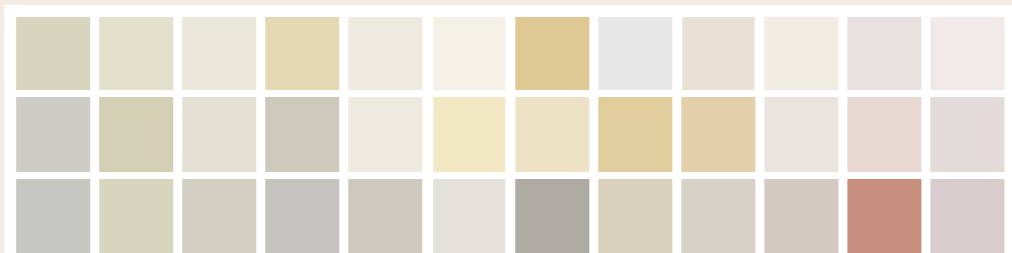
LES COULEURS EXISTANTES

DIAGNOSTIC

FONDS DE FAÇADES

LES DOMINANTES

- gris colorés chauds de faiblement à peu teintés (partie gauche de la palette)
- ocres jaunes soutenus
- roses clairs

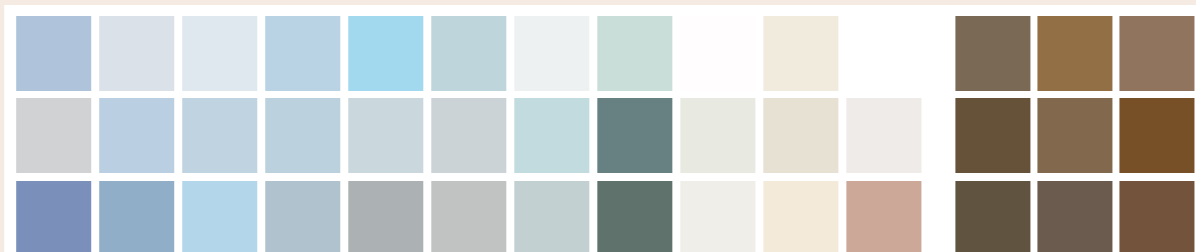


Palette des couleurs collectées de fonds de façades

MENUISERIES

LES DOMINANTES

- bleu gris clair et bleu moyen
- vert grisé clair, vert foncé
- ocre clair



Palette des couleurs collectées de menuiseries / volets peints et volets bois

LES COULEURS APPLICABLES À LA CONSTRUCTION

PRESCRIPTIONS

Village haut / Grande rue

► NUANCIER FAÇADES

Palette de 12 teintes

2F2	2F4	2F6	2F8	2F10	2F12
2F1	2F3	2F5	2F7	2F9	2F11

► NUANCIER ENCADREMENTS, FERRONNERIES

et **SOUBASSEMENTS** : Se référer aux palettes et prescriptions page 5

Références des teintes:
Nuancier NCS

2F1.....2005-Y	2F7 1010-Y20R
2F2.....1002-Y	2F8 0907-Y10R
2F3.....1505-Y10R	2F9 2010-Y20R
2F4.....1005-Y	2F10..... 1015-Y20R
2F5.....2010-Y10R	2F11..... 2010-Y40R
2F6.....1010-Y	2F12..... 1005-Y50R

► NUANCIER MENUISERIES

Palette de 10 teintes

2M2	2M4	2M6	2M8	2M10
2M1	2M3	2M5	2M7	2M9

Références des teintes:
Nuancier NCS

2M1.....3010-R80B	2M6 1010-B
2M2 0804-R80B	2M7 2020-B
2M3 2020-R90B	2M8 0502-B
2M4 1015-R90B	2M9 4010-B10G
2M5 2010-B	2M10..... 1010-B10G

DES PORTES DE QUALITÉ À PRÉSERVER

Les tons de bois ne sont pas autorisés sauf pour les portes ouvragées en bois qui doivent faire l'objet d'un entretien dans le sens de la préservation de leur esthétique.

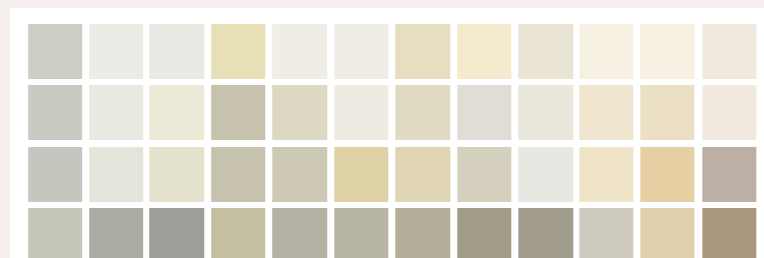


Les couleurs du **SECTEUR 2**



Les couleurs du **SECTEUR 3**

LES COULEURS EXISTANTES



Palette des couleurs collectées de fonds de façades

FONDS DE FAÇADES

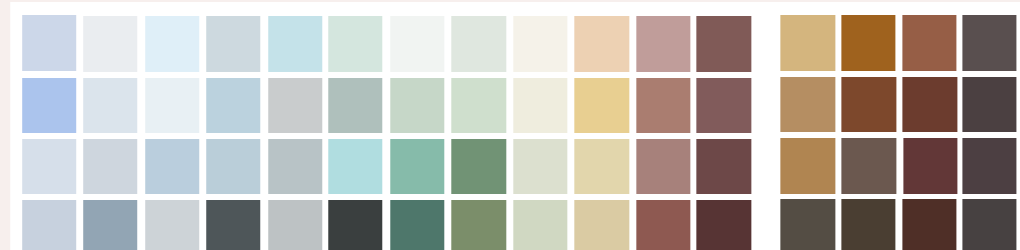
LES DOMINANTES

- gris colorés chauds de faiblement à peu teintés
- ocres jaunes
- gris foncés de neutres à gris brun

MENUISERIES

LES DOMINANTES

- bleu ciel / bleu gris clair et moyen
- gris vert clair / ocre vert clair
- ocre jaune
- violette
- bois brun, acajou, jaune clair



Palette des couleurs collectées de menuiseries / volets peints

et volets bois

DIAGNOSTIC

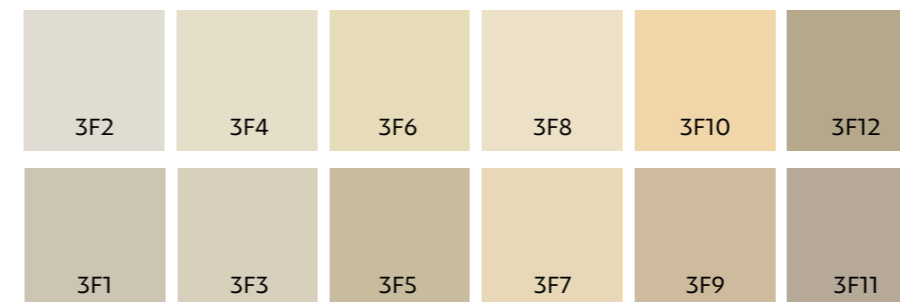
LES COULEURS APPLICABLES À LA CONSTRUCTION

Village bas



► NUANCIER FAÇADES

Palette de 12 teintes

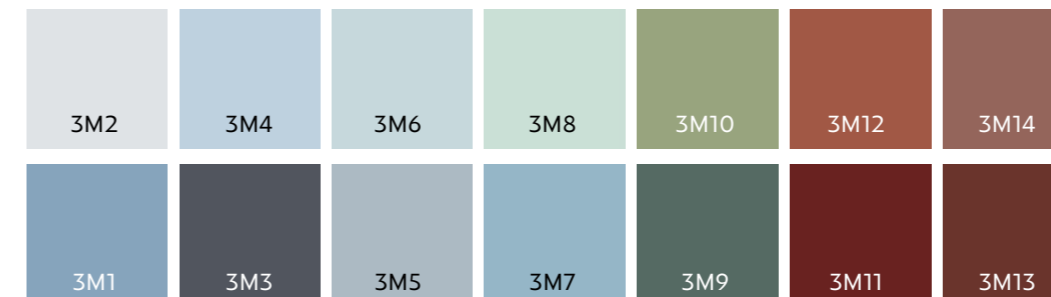


Références des teintes : **Nuancier NCS**

3F1.....	2005-Y	3F7	1010-Y20R
3F2.....	1002-Y	3F8	0907-Y10R
3F3.....	1505-Y10R	3F9	2010-Y20R
3F4.....	1005-Y	3F10.....	1015-Y20R
3F5.....	2010-Y10R	3F11.....	3005-Y20R
3F6.....	1010-Y	3F12.....	3010-Y

► NUANCIER MENUISERIES

Palette de 14 teintes



Références des teintes : **Nuancier NCS**

3M1.....	2020-R90B	3M8	1010-B90G
3M2.....	0804-R90B	3M9	6010-B90G
3M3.....	7005-R80B	3M10.....	3020-G40Y
3M4.....	1015-R90B	3M11.....	5540-Y90R
3M5.....	2010-B	3M12.....	4040-Y70R
3M6.....	1010-B10G	3M13.....	6030-Y80R
3M7.....	2020-B	3M14.....	5020-Y70R

Pour les menuiseries non peintes, «employer le bois en conservant sa teinte naturelle, ou bien traité (pré-grisé, autoclavé, traité haute température ...), ou bien teinté foncé».

Les huisseries seront préférablement de teinte claire et bleutée; si les volets sont présents, elles doivent être choisies identiques ou approchant».

PRESCRIPTIONS

► NUANCIER **ENCADREMENTS**
Se référer à la palette p 5

► NUANCIER **SOUBASSEMENTS**
Se référer à la préconisation p 5

► NUANCIER **FERRONNERIES**
Se référer à la palette p 5

► **LES BARDAGES ET COLOMBAGES**
Employer le bois en conservant sa teinte naturelle, ou bien traité (pré-grisé, autoclavé, traité haute température ...), ou bien teinté foncé.

Les couleurs du **SECTEUR 3**



Les couleurs du **SECTEUR 4-F**

LES COULEURS EXISTANTES

DIAGNOSTIC



Palette des couleurs collectées de fonds de façades

FONDS DE FAÇADES

LES DOMINANTES

- gris colorés chauds de faiblement à peu teintés
- ocre jaune peu soutenu



Palette des couleurs collectées de menuiseries / volets peints et volets bois

MENUISERIES

LES DOMINANTES

- bleu ciel / bleu gris clair et moyen
- vert soutenu foncé
- bois acajou, bois brun

LES COULEURS APPLICABLES À LA CONSTRUCTION

PRESCRIPTIONS

Faubourg ancien Ouest & Campagne



► NUANCIER FAÇADES

Palette de 6 teintes



Références des teintes:
Nuancier NCS

- 4FF12005-Y
- 4FF2 1002-Y
- 4FF31505-Y10R
- 4FF41005-Y
- 4FF32010-Y10R
- 4FF41010-Y

► NUANCIER MENUISERIES

Palette de 6 teintes



Références des teintes:
Nuancier NCS

- 4FM16010-B90G
- 4FM21010-B90G
- 4FM33020-G40Y
- 4FM42020-G20Y
- 4FM52020-R90B
- 4FM61015-R90B



► NUANCIER **ENCADREMENTS**
Se référer à la palette p 5

► NUANCIER **SOUBASSEMENTS**
Se référer à la préconisation p 5

► NUANCIER **FERRONNERIES**
Se référer à la palette p 5

► **LES BARDAGES & COLOMBAGES**
Employer le bois en conservant sa teinte naturelle, ou bien traité (pré-grisé, autoclavé, traité haute température ..), ou bien teint foncé.

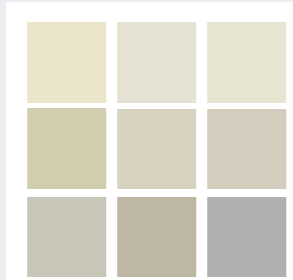
Les couleurs du **SECTEUR 4-F**



Les couleurs du **SECTEUR 4-G**

LES COULEURS EXISTANTES

DIAGNOSTIC

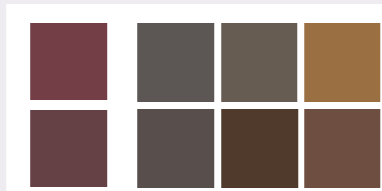


Palette des couleurs collectées de fonds de façades

FONDS DE FAÇADES

LES DOMINANTES

- gris colorés chauds de faiblement à peu teintés
- ocres jaunes



Palette des couleurs collectées de menuiseries / volets peints et volets bois

MENUISERIES

LES DOMINANTES

- pourpre
- bois foncé grisé, brun

Dans ce secteur où la plupart des façades de la rue ont été récemment rénovées, hormise une maison qui présente des volets et portes pourpres, toutes les constructions ont des volets bois, de très coloré, orangé (volets récents), à brun presque noir (bois vieilli).

LES COULEURS APPLICABLES À LA CONSTRUCTION

PRESCRIPTIONS

Faubourg Est



- ▶ **NUANCIER ENCADREMENTS**
Se référer à la palette p 5
- ▶ **NUANCIER SOUBASSEMENTS**
Se référer à la préconisation p 5
- ▶ **NUANCIER FERRONNERIES**
Se référer à la palette p 5
- ▶ **LES BARDAGES & COLOMBAGES**
Employer le bois en conservant sa teinte naturelle, ou bien traité (pré-grisé, autoclavé, traité haute température ...), ou bien teint foncé.

▶ NUANCIER FAÇADES

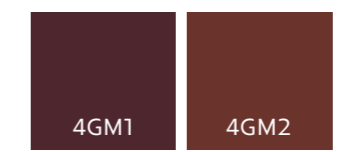
Palette de 6 teintes



Références des teintes : **Nuancier NCS**
 4GF1.....2005-Y
 4GF2.....1002-Y
 4GF3.....1505-Y10R
 4GF4.....1005-Y
 4GF3.....2010-Y10R
 4GF4.....1010-Y

▶ NUANCIER MENUISERIES

Palette de 2 teintes



Références des teintes : **Nuancier NCS**
 4GM17020-R10B
 4GM26030-Y80R

Pour les menuiseries non peintes, «employer le bois en conservant sa teinte naturelle, ou bien traité (pré-grisé, autoclavé, traité haute température ...), ou bien teinté foncé. Les huisseries seront préférablement en bois non coloré; si les volets sont présents et colorés, elles doivent être choisies identiques ou approchant

Les couleurs du **SECTEUR 4-G**

ABORDER LA COLORATION ÉLÉMENT PAR ÉLÉMENT

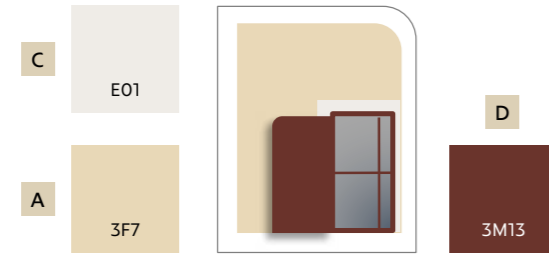
DANS LA PALETTE GÉNÉRALE

- A** Choisir la couleur du fond de façade
> Différente des façades mitoyennes
- B** Choisir la couleur du soubassement
> Un ton plus foncé que le fond de façade
- C** Choisir les modénatures & encadrements
> Dans la «Palette Encadrements»

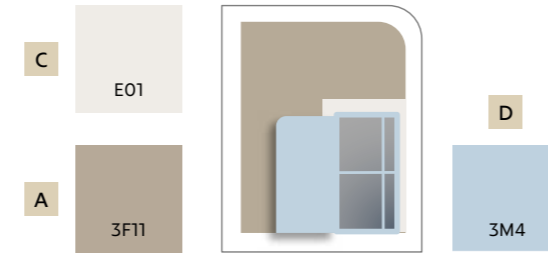
Les étapes B et C concernent surtout les constructions patrimoniales

DANS LA PALETTE PONCTUELLE

- D** Choisir la couleur des volets
> En accord avec la porte : identique ou plus claire
- E** Choisir la couleur de la porte
> En nuance ou contraste avec la façade
- Choisir la couleur des fenêtres (huisseries)
> Neutre, de valeur moyenne ou foncée (si bois)
- F** Choisir la couleur des ferronneries et garde-corps
> Identique aux menuiseries, plus foncée



Exemple de coloration **EN NUANCE**
Couleur douce/vive & clair/obscur



Exemple de coloration **EN CONTRASTE**
Neutralité/couleur & clair/obscur

FAÇADE PAR FAÇADE, DONNER CONTRASTE, DOUCEUR, UNITÉ, IDENTITÉ



Façades existantes



Simulation de coloration

2F2	2F4	2F6	2F8	2F10	2F12
2F1	2F3	2F5	2F7	2F9	2F11

Éléments modifiés :		Éléments modifiés :		Fond de façade	
Fond de façade	Encadrements	Fond de façade	Huisseries	2F11	E01
2F7	E01	2M3	3M3		

LE DÉROULÉ DU CHOIX DES COULEURS



ACCORDER LES COULEURS

Suggestion d'accords à partir des palettes secteur 3

3F2	3F4	3F6	3F8	3F10	3F12	3M2	3M4	3M6	3M8	3M10	3M12	3M14
3F1	3F3	3F5	3F7	3F9	3F11	3M1	3M3	3M5	3M7	3M9	3M11	3M13

FAÇADES :
> tons grisés et/ou foncés

PLUTÔT AVEC

MENUISERIES :
> teintes froides (bleu et vert)

3F2	3F4	3F6	3F8	3F10	3F12	3M2	3M4	3M6	3M8	3M10	3M12	3M14
3F1	3F3	3F5	3F7	3F9	3F11	3M1	3M3	3M5	3M7	3M9	3M11	3M13

FAÇADES :
> tons colorés et foncés

PLUTÔT AVEC

MENUISERIES :
> tons grisés froids / couleurs chaudes

EXEMPLES D'APPLICATION DES PRINCIPES DE COLORATION

Modélisations à partir des palettes du secteur 3

B1						A1					
3F2	3F4	3F6	3F8	3F10	3F12	3F2	3F4	3F6	3F8	3F10	3F12
3F1	3F3	3F5	3F7	3F9	3F11	3F1	3F3	3F5	3F7	3F9	3F11

B2						A2							
3M2	3M4	3M6	3M8	3M10	3M12	3M14	3M2	3M4	3M6	3M8	3M10	3M12	3M14
3M1	3M3	3M5	3M7	3M9	3M11	3M13	3M1	3M3	3M5	3M7	3M9	3M11	3M13

A - CAMAÏEU CHAUD

Les menuiseries

Choisir parmi :
• ocres
• rouges
• violines

A / Nuance

• Façade : 3F11
• Volets : 3M12
• Boutique : 3M13



A1	A2	Encadrements
3F11	3M12 3M13	E01

B - CONTRASTE CHAUD/FROID

Les menuiseries

Choisir parmi
• bleus
• bleu-verts
• verts

B / Contraste

• Façade : 3F5
• Volets : 3M1
• Boutique : 3M3



B1	B2	Encadrements
3F5	3M3 3M1	E01

CHOISIR & APPLIQUER LES COULEURS

Du paysage environnant au détail de la construction

Dans le respect de ses spécificités, son caractère, sa morphologie, son histoire, la couleur doit contribuer à la fois à la valorisation de la construction, à la fois, dans une logique d'accompagnement et une volonté d'homogénéité au sein du quartier, à sa juste intégration dans le quartier, dont il importe de préserver l'identité (et venir l'enrichir).

Influencé par les préférences personnelles et la nécessité du respect de l'environnement existant, le choix de la coloration d'une construction doit s'appréhender élément par élément dans un processus allant du général au particulier :

- > Prise en compte de l'environnement naturel
- > Prise en compte des teintes des édifices voisins
- > Choix de la couleur de toiture
- > Choix de la couleur de façade
- > Choix de la couleur des menuiseries
- > Choix des autres éléments (ferronnerie, lambrequins ...)

Il reste préférable de composer avec peu de couleurs et faire jouer la clarté plutôt que risquer des accords dissonants en utilisant trop de tonalités différentes et contrastées.

Une couleur ne venant jamais seule, il importe avant tout choix de tonalité de s'imprégner de l'ambiance existante, afin que la construction, à intégrer dans l'ostentation ou la discrétion, participe de l'unité de l'ensemble.

APPORTER DU CONTRASTE À LA FAÇADE

Une coloration avec **contraste de tonalité** présente des tons de fond de façade et de menuiseries éloignés (ici ton froid sur ton chaud):

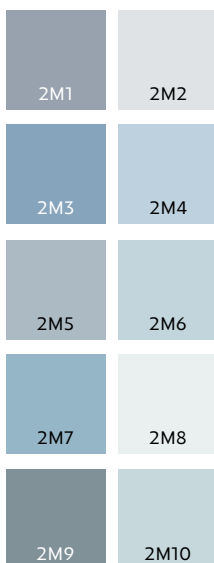
- façade douce et peu teintée
- volets froids peu teintés, plus ou moins foncés.

Ci-dessous, deux simulations de coloration selon ce principe :



Façade existante :
marron sur ocre

Palette menuiseries
du secteur 2



A

2M1

CONTRASTE :
froid sur chaud
+ clair/obscur

Sur cet exemple, le contraste coloré est accentué par un contraste clair/obscur donné par une différence marquée de valeur (clarté).



B

2M4

CONTRASTE :
froid sur chaud



À VOTRE DISPOSITION

Mairie de SAINT-ANTOINE L'ABBAYE
Tél. 04 76 36 42 08
secretariat@stantoinelabbaye.fr

Pour tout projet de ravalement, un architecte conseil est à votre disposition à l'intercommunalité; vous pouvez aussi prendre rendez vous auprès de la Mairie :
Tél. 04 76 38 45 48



Ce document a été réalisé à partir d'une étude chromatique, urbaine et architecturale menée par :
• Comm'uneCouleur, Coloration urbaine
• Loup&Ménigoz Architectes-urbanistes

Conception graphique : Chapka design
T 06 75 70 09 62 / www.chapka-design.com

Crédits photos : Sophie Garcia, Sabine Loup-Ménigoz