

Saint-Antoine-l'Abbaye : un joyau médiéval au cœur de l'Isère

Niché dans les collines verdoyantes du sud du Dauphiné, Saint-Antoine-l'Abbaye est bien plus qu'un simple village : c'est une plongée vivante dans l'histoire, une invitation à la découverte, et un havre de charme pour les amoureux du patrimoine.

Classé parmi les Plus Beaux Villages de France depuis le 10 Avril 2009, ce bourg médiéval séduit par son authenticité et son atmosphère hors du temps. Ses ruelles pavées, ses maisons à colombages et ses jardins secrets racontent une histoire millénaire, dominée par l'imposante abbaye gothique qui veille sur le village depuis le XIIIe siècle.

Un passé riche, une mémoire vivante

Saint-Antoine doit son nom et sa renommée à l'ordre hospitalier des Antonins, fondé ici au Moyen Âge pour soigner les malades atteints du "mal des ardents", aujourd'hui identifié comme l'ergotisme. L'abbaye, chef-d'œuvre d'architecture religieuse, fut pendant des siècles un haut lieu de pèlerinage et de savoir médical. Elle abrite aujourd'hui un musée passionnant qui retrace cette épopée spirituelle et scientifique.

Chaque pierre du village semble porter l'empreinte de cette histoire : les façades sculptées, les anciennes échoppes, les fontaines et les remparts témoignent d'un passé florissant, soigneusement préservé.

Une destination touristique incontournable

Saint-Antoine-l'Abbaye ne se contente pas d'être un musée à ciel ouvert. C'est aussi un lieu vivant, animé toute l'année par des événements culturels et festifs. Les Médiévales, chaque été, transforment le village en théâtre vivant où chevaliers, artisans et troubadours font revivre l'époque des Antonins. Marchés, concerts, expositions et visites guidées rythment les saisons et attirent des visiteurs venus de toute la région et au-delà.

Les alentours offrent également de belles escapades : sentiers de randonnée, circuits vélo, découverte du patrimoine rural et des produits du terroir. Une halte à Saint-Antoine, c'est aussi une rencontre avec une nature généreuse et une communauté accueillante.

Que vous soyez habitant curieux ou voyageur en quête d'authenticité, Saint-Antoine-l'Abbaye vous ouvre ses portes avec fierté. Venez flâner, apprendre, ressentir... et laissez-vous surprendre par ce village où l'histoire dialogue avec le présent.

A pieds : randonnées pédestres

Des contreforts du Vercors, aux coteaux des Chambaran, en passant par la plaine de l'Isère, le territoire offre des terrains de marche pour toutes les envies.

Au total, près de 800 km d'itinéraires balisés et aménagés pour vous accompagner à la découverte d'un territoire aux multiples paysages.

La boucle pédestre passant par la commune

Toutes les boucles pédestres du territoire

Le carto-guide "Promenades et randonnées en Vercors : des Coulmes aux Chambaran" est en vente auprès de l'Office de tourisme intercommunal

A vélo : route et VTT

Route ou chemin, du plat, des petites ou plus grandes "grimpettes", il y a de quoi satisfaire les amateurs de vélo, avec des paysages et des vues à couper le souffle !

Les itinéraires pour vélo de route

Les itinéraires pour VTT

La Belle Via, vélo-route d'Annecy à Valence, le long de l'Isère

A cheval

La grande majorité des sentiers pédestres sont accessibles à la pratique équine, soit un peu moins de 800 km d'itinéraires balisés et aménagés pour apprécier les contreforts du Vercors, les coteaux des Chambaran et la plaine de l'Isère.

Le carto-guide "Promenades et randonnées en Vercors : des Coulmes aux Chambaran" précise les portions accessibles. Il est en vente auprès de l'Office de tourisme intercommunal.

Les centres équestres du territoire et les balades proposées

Les itinéraires équestres en Isère

Et aussi...

Il existe plein de façons d'apprécier les richesses naturelles, architecturales et gastronomiques du territoire.

Pratiquer des activités "sports de nature"

[Escalade](#) [Spéléologie](#) [Parapente](#) [Canyoning](#) [Canoë, aviron ou stand up paddle](#) [Lieux de baignade](#) [Pêche](#) [Golf](#) [Ski nordique, ski alpin](#) [Chiens de traîneau](#)

Découvrir des espaces naturels sensibles
[La vallée fossile des Rimets](#) [Le domaine de Ecouges](#) [Les gorges du Nan](#)

[Visiter de fermes pédagogiques](#)

[Partir à l'aventure dans des parcs de loisirs](#)

Se laisser surprendre par des lieux d'exposition, des musées et des sites touristiques
[Lieux d'expo et galeries d'art](#) [Musées et sites touristiques](#)

[Ouvrir les portes d'ateliers d'artistes](#)

[Flâner dans les villages et remonter le temps](#)

[Se détendre et se relaxer](#)

L'agenda des activités sportives ou ludiques du territoire

Se loger et se restaurer

La liste ci-dessus recense les professionnels de l'hébergement et de la restauration, installés sur la commune de Saint-Antoine l'Abbaye.

Cette liste est produite par l'[Office de tourisme intercommunal](#).

(Le clic sur une fiche ouvre un nouvel onglet et vous dirige vers l'Office de tourisme intercommunal pour vous offrir une vision plus large du territoire)

Fermer

-

Filtre

• 36 Résultat(s)

-

Carte

Liste

Mixte



Aire de Camping Car à la Ferme Philibert

38160 Saint-Antoine-l'Abbaye

3 emplacements de plus de 200 m², à l'ombre d'un verger de noyers cultivé en Agriculture Biologique.

Chaque emplacement bénéficie d'une prise de courant individuelle.

Accès à l'eau potable commun.

Les animaux sont acceptés, Merci de le préciser lors de la réservation.



Aire de camping-cars du Domaine Mael

38160 Saint-Antoine-l'Abbaye

Une aire de service est disponible dans le village de St Antoine l'Abbaye soit environ 2 km.

- Nous proposons le repas en tables d'hôte (sur réservation)

- Boutique de produits en laine d'alpagas (pulls, chaussettes, semelles, écharpes, bonnets, gants, snoods, étoles, pelotes de laine 100% alpagas, etc...)

Objets personnalisés sur place (Mug, Tee-shirt, coussin, puzzle, etc...)

Boutique en ligne : www.boutiquedomainemael.fr/

- Nous proposons des visites de notre élevage d'alpagas.

Visite de l'élevage d'alpagas d'environ 1h30 : Tarif unique 30 € pour 1 à 4 personnes puis 7,50 € par personne supplémentaire.

Retrouver toutes nos autres activités en détails sur notre site internet : www.domainemael.fr.



Aire de Service camping-car
38160 Saint-Antoine-l'Abbaye



Auberge du Chapeau Rouge
38160 Saint-Antoine-l'Abbaye

Vous prendrez le chemin d'un parcours gustatif Rhon'Alpin, notre carte vous fera voyager à travers nos villages du Vercors au Beaujolais. Pour déguster l'ensemble de nos spécialités, Sarah & Nicolas auront le plaisir de vous accueillir.



Auberge du Midi

38160 Saint-Antoine-l'Abbaye

Notre cuisine vous accompagne à travers la découverte des spécialités culinaires de la région. Une cuisine qui se raconte de gourmands à gourmets.



Auberge du Midi

38160 Saint-Antoine-l'Abbaye

L'Auberge du Midi vous accueille dans un lieu convivial & chaleureux. Entièrement rénovée, cette auberge comprend 3 suites (1 Lit double ou 2 lit simples, canapé-lit) 1 chambres de 2 à 4 personnes avec 2 pièces (2 lits doubles pouvant être séparés en lits simples chacun), 2 chambres de 2 à 4 personnes (1 lit double pouvant être séparé en 2 lits simples , 2 lits superposés), 1 chambre accessible aux personnes à mobilité réduite (1 lit double pouvant être séparé en 2 lits simples), Sdb & wc privatifs dans toutes les chambres). Possibilité de prendre vos petits déjeuners et repas au restaurant situé au RDC. Jeux de boules, parking, 4km de St Antoine l'Abbaye : Abbaye, Musées, Jardin des Fontaines Pétrifiantes à La Sône & bateau à Roue, Grottes de Choranches, maison suspendues à Pont en Royans...



Chalet les genets
38160 Saint-Antoine-l'Abbaye



Gîte de Charme les Reynauds
38160 Saint-Antoine-l'Abbaye

Magnifique demeure de charme du 18^{ème} siècle, rénovée par architecte et parfaite pour vos week-ends, vacances, séminaires... Nichée tout en haut de la commune de Saint Antoine l'Abbaye, notre Gîte est située dans une zone naturelle protégée.

Vous bénéficierez donc d'un calme absolu...et d'une vue à couper le souffle à plus 180 degrés sur les Parcs Naturels Régionaux du Vercors et de la Chartreuse ainsi que sur le Massif du Mont Blanc !!

Saint Antoine l'Abbaye à obtenu récemment la très convoitée labellisation "Les Plus Beaux Village de France".

C'est le seul village en Isère à avoir obtenu ce très précieux Label.

Saint Antoine L'Abbaye est considéré comme LE chef d'œuvre de l'art moyenâgeux en région Rhône-Alpes.

Notre Propriété est également un magnifique exemple de l'architecture d'autrefois.

Si l'envie vous venez de vous détendre pleinement et de ne pas cuisiner pendant votre séjour ou une partie de votre séjour, ce sera possible !!

Sur demande, notre excellente cuisinière pourra vous apporter au Gîte vos repas du midi et/ou du soir prêts à déguster !!

Profitez de notre superbe piscine avec une vue imprenable sur les massifs alpins, roulez cheveux au vent avec nos vélos électrique (sur réservation), envoyez vous en l'air lors d'un survol de la propriété et des alentours en avion, sautez sur notre trampoline géant, tirez ou pointez sur notre superbe terrain de boule, tapez la balle sur la table de ping-pong ou relaxez vous simplement dans les chaises longues ou hamac autour de la piscine...

Bref, tout le monde trouvera son plaisir...alors à très bientôt...!!...



Gîte de Fromental

38160 Saint-Antoine-l'Abbaye

L'appartement qui fait partie d'un ancien corps de ferme est très bien isolé et sans vis à vis sinon avec les paisibles vaches qui passent de temps en temps dans le pré à proximité. Ce logement est spacieux, lumineux et très calme. Pour le couchage, deux chambres et une mezzanine isolée visuellement. Une grande terrasse permet de manger en extérieur. La salle de bain offre une baignoire et une douche à l'italienne. C'est un hébergement idéal pour une retraite sereine ou pour un séjour animé en famille ou avec des amis !



Gîte de la Maroquinerie

38160 Saint-Antoine-l'Abbaye

Il comprend une salle de séjour tout habillée de bois avec cuisine , une chambre et une salle de bain.

Le salon est agrémenté d'un canapé d'angle réversible pouvant permettre d'accueillir une troisième personne ou deux enfants.

L'accès se fait par un goulet pavé datant du Moyen-Age qui rend l'accès impossible aux personnes à mobilité réduites



Gîte du Chêne

38160 Saint-Antoine-l'Abbaye

Le Gîte du Chêne est à 5km de St Antoine l'Abbaye, idéal pour les randonnées et les visites aux alentours...

Nombreuses activités , VTT, sorties accompagnées en trottinette électrique, visite de l'Abbatiale, des musées de la région, des Grottes de Thaïs ou de Choranche, promenade sur l'Isère avec le Bateau à Roue de Saint Nazaire en Royans, découverte du jardin des fontaines pétrifiantes et bien plus encore...

Gîte de 41m² confortable et lumineux, aménagé à l'étage d'une belle villa, pour 2 personnes à 3 personnes. Sur un même niveau, séjour-cuisine toute équipée avec cafetière dosettes(senseo), appareil raclette pour deux personnes, plancha à disposition dans le gîte, bouilloire électrique...Coin salon avec BZ ouvrant sur le grand balcon, Chambre avec (1 lit 140x190), salle d'eau-wc, TV, WIFI, chauffage central, parking. petit jardin à disposition en contrebas.

Françoise a aménagé cet appartement à l'étage de sa maison neuve. Les lits sont faits à l'arrivée, le linge de toilette est fourni.



Gîte l'Hospitalier

38160 Saint-Antoine-l'Abbaye

Le gîte L'Hospitalier est un meublé de tourisme 3 étoiles situé à Saint-Antoine-l'Abbaye, en Isère, à proximité du Parc naturel régional du Vercors et de la Drôme des Collines.

Installé dans une ancienne ferme rénovée en 2024, le gîte peut accueillir jusqu'à 4 personnes et 1 bébé dans un environnement calme, face à la forêt des Thivolet.

La maison comprend deux chambres, une pièce de vie conviviale, une cuisine équipée et une terrasse ouverte sur un grand jardin.

Situé à environ 1,5 km du village médiéval de Saint-Antoine-l'Abbaye, classé parmi les Plus Beaux Villages de France et élu Village préféré des Français 2025, le gîte permet de découvrir facilement :

- l'abbaye et le patrimoine médiéval du village
- les sentiers de randonnée et circuits VTT au départ du gîte
- les paysages du Parc naturel régional du Vercors
- les producteurs et spécialités de la Drôme des Collines.

À proximité, les visiteurs peuvent également découvrir :

- les Grottes de Choranche, site naturel emblématique du Vercors
- le Palais Idéal du Facteur Cheval à Hauterives
- les marchés locaux et les producteurs de la région, notamment autour de la Noix de Grenoble AOP, des ravioles du Royans et des fromages du Dauphiné comme le Saint-Marcellin.

Le gîte constitue ainsi un point de départ idéal pour découvrir le patrimoine, la nature et la gastronomie entre Vercors, Dauphiné et Drôme des Collines.



Gîte Les Bambous

38160 Saint-Antoine-l'Abbaye

Description du gîte tout confort pour 4 personnes avec parking et terrasse privés :

- 1 séjour avec canapé convertible 2 personnes, et TV,
- 1 cuisine avec plaque à induction, hotte, four, lave-vaisselle et grand frigo avec congélateur,
- 1 chambre avec 2 couchages de 140 x 190 cm dont 1 sur mezzanine (ne convient pas aux petits-enfants),
- 1 SAS avec lave-linge, étendoir, fer et table à repasser,
- 1 Salle d'eau avec douche et WC,
- 1 grande terrasse avec table, chaises, fauteuils et à disposition selon la saison : framboises, romarin, persil, ciboulette et tomates cerises.



Graine de Tilia

38160 Saint-Antoine-l'Abbaye

Chambre à la décoration contemporaine dans un cadre préservé, à deux pas du beau village médiéval de Saint Antoine l'Abbaye.

Un petit coin de paradis pour les adeptes de nature, d'espace et d'évasion.

Hébergement réalisé avec une approche bioclimatique, isolé avec des matériaux naturels et équipé d'un système solaire thermique pour la production d'eau chaude.

A votre disposition, des livres, quelques cartes IGN vous aideront dans le choix de vos randonnées !

En fonction de la saison, des légumes, des fruits, une boisson sans alcool, une eau, un produit régional vous sont offerts gracieusement.

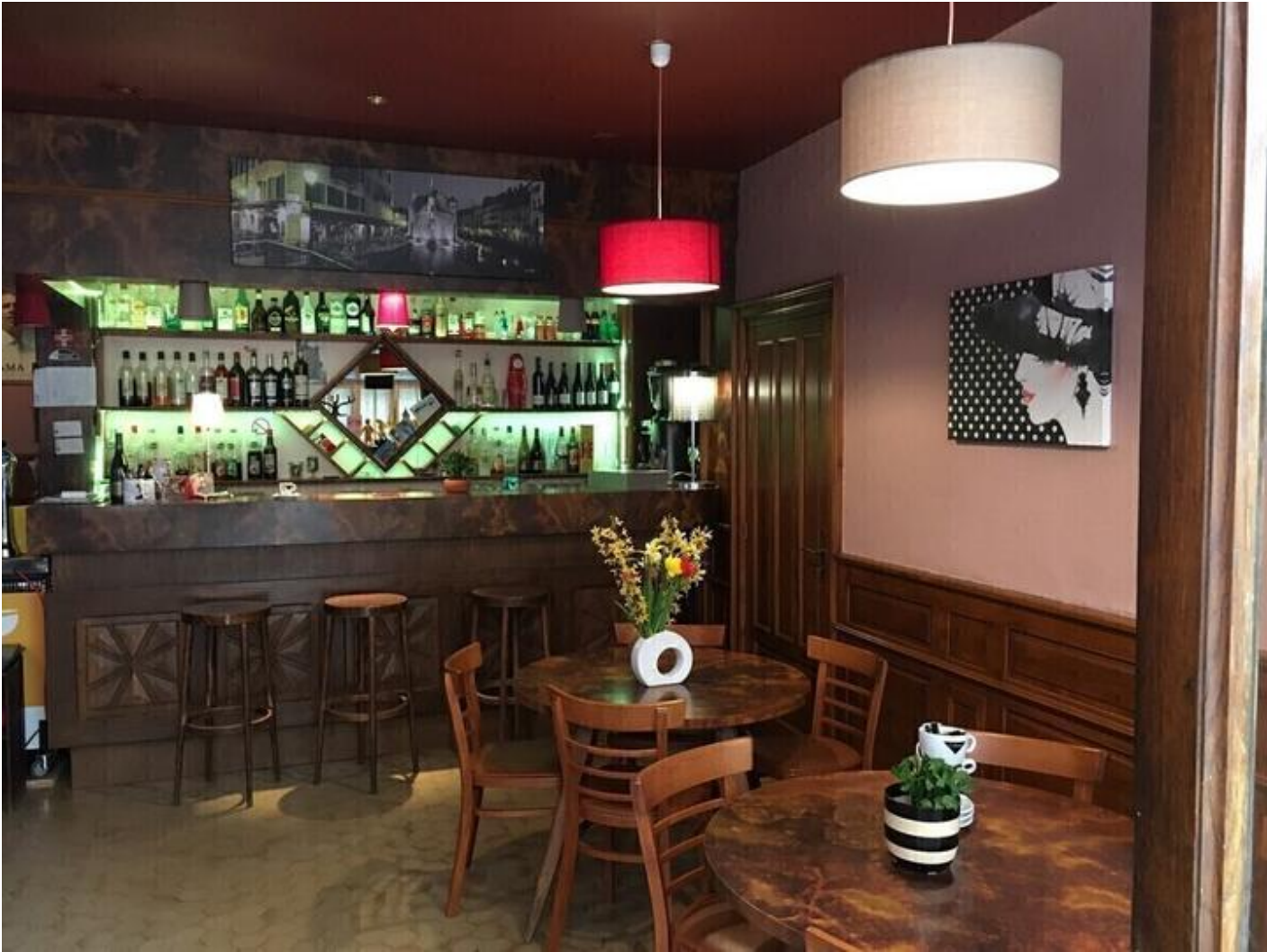
Quelques petites douceurs du potager pour régaler votre petit déjeuner ou votre goûter.

Un jardin soigné, de belles associations de couleurs, mais aussi de feuillages, de formes et de textures différentes.

Une grande terrasse ombragée pour y déguster à la "pause café" votre boisson préférée.

Ne vous privez pas d'un moment de détente, de lecture... et laissez vous bercer dans les hamacs.

Un accueil chaleureux, à l'écoute des besoins de chacun e.



Hostellerie du Vieux Saint-Antoine
38160 Saint-Antoine-l'Abbaye



Hôtel Les Tanins

38160 Saint-Antoine-l'Abbaye

Chaque chambre est pensée pour vous accueillir dans une ambiance chaleureuse (mobiliier en bois fabriqué par une artisan local). Elles possèdent toutes une salle de bain ou de douche indépendante et sont équipées de Smart TV.



Joz une Halte

38160 Saint-Antoine-l'Abbaye

* Chambres d'hôtes "Joz Une Halte" – un havre de paix au cœur de la campagne

Niché au 1er étage de notre maison, "Joz une halte" vous accueille dans un cadre calme et paisible.

L'hébergement est entièrement indépendant et accessible par une entrée dédiée, garantissant intimité, tranquillité et autonomie tout au long de votre séjour.

Ce logement est labellisé "Partner Inspiration Vercors", gage d'authenticité et de qualité.

* 2 Chambres pour 4 Adultes

Nos deux chambres, "Le Séchoir" et "La Fenièr", peuvent accueillir jusqu'à 4 personnes.

Chaque chambre dispose d'un lit Queen size 160 × 200 et de rangements

Pour des raisons de configuration et de sécurité, le logement n'est pas adapté aux enfants, de moins de 18 ans, ni aux bébés et ne peut en accueillir. Aucun équipement enfant ou bébé n'est fourni. L'hébergement convient donc à des séjours pour des voyageurs majeurs.

* Confort et sérénité

Les deux chambres bénéficient d'un grand palier pour le petit-déjeuner, d'une salle d'eau avec douche et lavabo, ainsi que d'un WC indépendant.

Ces espaces sont réservés uniquement à votre groupe, garantissant intimité et sérénité.

* Extérieurs et nature

Un espace extérieur avec table et chaises est disponible, principalement aux beaux jours, pour profiter de la nature environnante et du calme de la campagne.

* Au cœur d'une région riche en patrimoine et nature

Situées à seulement 1 km du village médiéval de Saint-Antoine-l'Abbaye, classé parmi les Plus Beaux Villages de France, élu village préféré des français en 2025, les chambres d'hôtes "Joz Une Halte" sont une base idéale pour explorer la région. Randonneurs, pèlerins et amoureux de la nature pourront partir directement depuis la maison pour de nombreuses balades et randonnées. Le Vercors, les collines et les paysages champêtres alentours offrent un cadre parfait pour se ressourcer et profiter du grand air.

Vous êtes au pays de la noix, à deux pas de la Drôme des Collines, du massif du Vercors et de son Parc naturel régional, ses paysages remarquables et ses stations de ski à proximité.

Une région parfaite pour les passionnés de nature, de patrimoine et de séjours ressourçant.



L' Antonin

38160 Saint-Antoine-l'Abbaye

Belle maison d'hôtes de caractère située au cœur d'un des plus beaux village de France et de la cité Médiéval de St Antoine l'Abbaye. Les 5 chambres se trouvent au 1er étage de notre maison. Jardin clos et terrasse ensoleillés vous attendent, pour un moment de détente. une tisanderie avec micro-onde et frigo, sont à votre disposition.



La Cabotte de la Cerisaie

38160 Saint-Antoine-l'Abbaye

Grande pièce de vie (19 M2) et 1 petite chambre à l'étage

1 lit 2 pers 140X190 + 1 lit escamotable 140X190 et confortable dans pièce de vie

Chauffage électrique au sol

Cuisine : micro ondes, frigo, plaques vitrocéramiques, cafetière, bouilloire, machine à laver, vaisselle et ustensiles

TV, lecteur DVD, pas de WIFI

SDB indépendante : douche, lavabo, WC

jardin, barbecue, terrasse et pergola

Linge fourni suivant la demande

Logement indépendant sur grand terrain



La Grange du Haut

38160 Saint-Antoine-l'Abbaye

Perchée sur sa colline face au Vercors, aux portes du village médiéval de Saint-Antoine l'Abbaye et à deux pas de la Drôme, la ferme en pisé offre un cadre magnifique à partager. Deux chambres d'hôtes de 3 pers. (et 1 gîte de 7 pers.), avec s. d'eau et wc privatif, aménagées dans le respect des matériaux anciens, ouvrant sur une grande terrasse couverte. Les savoureux petits déjeuners maison se prendront, suivant la saison, dans le séjour près du poêle-cheminée, sur la terrasse d'où vous pourrez admirer l'Abbaye de Saint-Antoine. Possède également un gîte rural. Vue panoramique sur le Vercors.

Table paysanne pour les hôtes sur réservation : produits de la ferme, menu terroir, et spécialités africaines.

Accueil de cavaliers / Accueil et organisation des stages

Vous rêvez de vacances avec votre meilleur compagnon, nous disposons de cinq boxes tous confort et d'une carrière. Sans compter les innombrables chemins de randonnées.



La Grange du Haut

38160 Saint-Antoine-l'Abbaye

Conçu pour accueillir jusqu'à 8 personnes , il comprend un séjour avec coin cuisine, deux chambres (2 lits doubles et un lit simple), une salle d'eau et WC indépendant, salon (2 couchages).

Il est équipé d'une télévision, d'une connexion wifi, d'un lave linge, un lave vaisselle, et un micro ondes .

En extérieur vous aurez accès à un terrain panoramique avec un salon de jardin privatif et un barbecue.



La Grange du Haut

38160 Saint-Antoine-l'Abbaye

Calme, découverte des activités, randonnée (Vincent étant guide je pourrais vous conseiller de nombreux itinéraires). Restauration sur place ou vous pouvez faire vos repas,



La Maison Carrée **** chez Jacques et Mado
38160 Saint-Antoine-l'Abbaye

La Maison carrée est une bâtisse du 16e siècle, rénovée tout en préservant son authenticité, nous avons conservé certains éléments architecturaux que vous aurez tout le loisir de découvrir pendant votre séjour.

St Antoine l'abbaye, village classé parmi les plus beaux villages de France et nommé village préféré des français en 2025, est un écrin dans une campagne pittoresque dominée par une superbe abbaye du 13e siècle.

Chargé d'histoire, ce village vit pleinement avec de multiples festivités tout au long de l'année et est surtout le point central de nombreux sites touristiques très proches, accessibles rapidement dans un court rayon (de 8 à 30 km) de déplacement.

Le Massif du Vercors est à 2 pas où vous pourrez vous ressourcer et vous ravir de ses paysages inattendus !

Nature, culture et richesse d'un patrimoine, sans oublier le régal de vos papilles avec nos spécialités régionales, tout le cocktail pour un séjour des plus agréables dans notre région !



La Table de l'Abbaye
38160 Saint-Antoine-l'Abbaye



La Taverne du Bélier rouge

38160 Saint-Antoine-l'Abbaye

Éleveur de races d'exceptions Charolais et Wagyu pour les bœufs et mangalitza/Gascon deux races de cochons Ibérique. La production de la ferme est cuisinée dans notre restaurant de Saint Antoine l'abbaye de la viande fraîche à notre charcuterie primée en concours. Mais aussi toutes nos recettes traditionnelles du dauphiné.



Le Bistrot de l'Hôtel Les Tanins
38160 Saint-Antoine-l'Abbaye

Le Bistrot - cave à vin de l'Hôtel Les Tanins vous propose de découvrir et déguster les produits de son épicerie fine alliant terroirs d'origines et d'adoptions. L'espace cave à vin, à emporter ou à consommer sur place avec un droit de bouchon, ainsi que notre carte de boissons variées seront les alliés idéaux pour accompagner vos moments de partage en famille ou entre amis.

L'hiver, venez vous réchauffer autour de spécialités fromagères.

D'Octobre à Mars, venez découvrir notre Menu Bistrot proposé uniquement les week-end, pensé avec la saisonnalité et entièrement fait maison.



Les Cabanes de Fontfroide
38160 Saint-Antoine-l'Abbaye

Toutes nos cabanes sont équipées de toilette sèche, éclairage solaire, mobilier table chaises. Les cabanes sont à environ 80 à 100 mètres des blocs sanitaires. Aucun vis-à-vis entre les cabanes, chaque terrasse est exposée au sud. A votre disposition deux blocs sanitaires, un côté douches et un autre côté toilettes.

Les paniers terroir sont servis entre 19h30 et 20h30, pour les petits déjeuners à partir de 8h00 au pied de chaque cabane.



Les Cabanes de Fontfroide | Chambre d'hôtes La 4 saisons

38160 Saint-Antoine-l'Abbaye

La chambre des 4 Saisons

1 à 2 personnes pour 2 nuitées minimum

Aux portes du Vercors à seulement 65 Km de Grenoble, 35 km de valence gare tgv, Saint Antoine l'Abbaye est un petit village aux multiples facettes, classé parmi les plus beaux villages de France. Nous vous proposons d'en découvrir quelques unes : son abbaye du 15e siècle, son village médiéval, ses circuits de randonnée (VTT, marche).

Chambre d'hôtes d'environ 20m² vous offre un espace nuit avec un large lit de 180x200(séparable), un espace salon ,penderie ,réfrigérateur et Wifi.

Une salle de bain avec douche a l'italienne et WC (serviettes de bain fourni).

Accès indépendant par un escalier donnant sur une terrasse privée arboré d'environ 15m² avec salon de jardin et chaises de détente.

Vous hisserez vos paniers à l'aide d'un système de poulie, pour déguster dîner ou petit déjeuner sur une agréable terrasse à 3 mètres de hauteur entouré de feuillage.



Les Chambres de l'Abbaye
38160 Saint-Antoine-l'Abbaye

Vous profiterez d'un environnement apaisant, idéal pour les balades pédestres et V.T.T. , reposant par sa campagne avec une vue imprenable face au Vercors.

Nous vous offrons une atmosphère chaleureuse et amicale ; vous profiterez d'un petit-déjeuner servi sur la terrasse privée des hôtes ou dans notre pièce de vie entièrement vitrée qui offre une vue splendide.

Vous pourrez également disposer des lieux extérieurs surtout de la terrasse privée pour « bouquiner », prendre une collation ou une détente sous le vieux tilleul.

Accueil vélos et motos



Les Genets
38160 Saint-Antoine-l'Abbaye



Les Tentations d'Antoine
38160 Saint-Antoine-l'Abbaye



Les Voureys

38160 Saint-Antoine-l'Abbaye

Il y a une pièce de détente avec un lave linge, un micro ondes, un Espace ombragé avec salon de jardin. Nous sommes à 2.5km de St Antoine avec son Abbaye du 12ème. La Ferme est en semi-activité : lait, noix. Table d'hôte le lundi et vendredi : produits de la ferme, restaurants à proximité.



Maison d'accueil Arche de Saint-Antoine
38160 Saint-Antoine-l'Abbaye

Nous accueillons, dans une ambiance calme et chaleureuse, divers stages, retraites et évènements, ainsi que des séjours libres individuels, seul.e, entre ami-es ou en famille, pour vous ressourcer, vous former ou explorer de nouveaux chemins de découverte. Vous serez accueilli-es dans un grand bâtiment classé du village médiéval de Saint Antoine l'Abbaye, haut lieu historique et spirituel, labellisé Plus Beaux Villages de France, à une demi-heure du Vercors (Isère). Avec ses sept salles de formats variés, des repas de qualité faits maison, 99 places d'hébergement et ses jardins verdoyants, la Maison s'adapte aux saisons et aux différents groupes accueillis dans une atmosphère familiale.

Notre Maison propose la location de ses salles et des séjours en résidentiel. Elle accueille et organise des stages dispensés par une grande variété d'intervenant-es : communication, relation et action non-violente, yoga, danse, chant, calligraphie, action non-violente, approfondissement spirituel, clowns, etc.

Notre maison est aussi un lieu de vie familial, associatif, communautaire, interculturel et intergénérationnel dans la philosophie de la Communauté de l'Arche Non-Violence & Spiritualité. Toutes les activités d'accueil, de jardinage, de restauration du bâtiment... sont assurées par des personnes vivant sur place en mettant la bienveillance, la solidarité et le respect de l'environnement au cœur de leur engagement quotidien.



Massabielle

38160 Saint-Antoine-l'Abbaye

La construction et la rénovation des bâtiments ont été réalisées en majeure partie avec des matériaux écologiques: construction bois, (filtre) à roseaux, récupération de l'eau de pluie, compostage...

Nous essayons avec le plus de conscience possible d'être cohérent sur nos modes de construction et de consommation :

- tout nos produits ménagers sont écologiques, du papier toilette au produits d'entretiens.
- tous les ingrédients de cuisine sont essentiellement biologiques et local quand cela est possible.

Ce lieu comporte une salle de 120 m² avec parquet, architecture réalisée avec le nombre d'or.

Hébergement : Des chambres individuelles, des chambres doubles, une chambre de 3, une chambre de 4, une chambre de 6 et 2 cabanons extérieurs. Total d'accueil 46 couchages. Avec un salon de 50 m²



Mon Manège à Moi
38160 Saint-Antoine-l'Abbaye



Table paysanne La Grange du Haut
38160 Saint-Antoine-l'Abbaye

Mes plats sont en adéquation avec mon éthique : ce sont donc des produits frais en concordances avec les saisons à majorités biologiques, transformés sur place.