



Bienvenue à Saint-Antoine l'Abbaye

Commune classée parmi les plus beaux village de France,
et village préféré des français 2025...

[Découvrir la commune](#)



Le trésor de Saint-Antoine

1.

2.

Actualités

[Toutes les actualités](#)

L'agenda

Tous les rendez-vous, les animations dans les communes, les concerts, événements sportifs, expositions...

dim. 19 avr.



Parcours muséographique "Chroniques d'une abbaye"

38160 Saint-Antoine-l'Abbaye

Partez à la découverte de l'histoire de l'abbaye de Saint-Antoine, depuis le modeste village de La Motte-aux-Bois jusqu'à l'ordre puissant des Hospitaliers de Saint-Antoine, ces moines-guérisseurs qui rayonnèrent sur toute l'Europe médiévale.

[Plus d'infos](#)

dim. 19 avr.



Visites guidées de Saint-Antoine-l'Abbaye | Eglise et Trésor

38160 Saint-Antoine-l'Abbaye

On raconte que nul ne vient à Saint-Antoine par hasard. Que ce soit l'histoire, le patrimoine, la passion du Moyen-Age ou la curiosité qui aient guidé vos pas, Saint-Antoine-l'Abbaye vous invite à découvrir ses secrets et son histoire millénaire.

[Plus d'infos](#)

dim. 19 avr.



Le jardin médiéval

38160 Saint-Antoine-l'Abbaye

Quatre jardins, quatre histoires, quatre haltes ponctuées de plantes exubérantes, d'herbes aromatiques, de fleurs et d'arbres fruitiers réunis par l'eau d'une fontaine et de bassins, élément inhérent et fondateur de l'essence même du jardin.

[Plus d'infos](#)

dim. 19 avr.



Parcours muséographique : Parfums d'histoire du soin au bien-être
38160 Saint-Antoine-l'Abbaye

Le parcours muséographique retrace l'histoire croisée du parfum et du bien-être à travers les siècles. Venez découvrir des matières premières, végétales ou animales, et sentir les parfums iconiques recréés pour l'occasion.

[Plus d'infos](#)

dim. 19 avr.

17H

St-Antoine l'Abbaye



J.-B. PERGOLESE

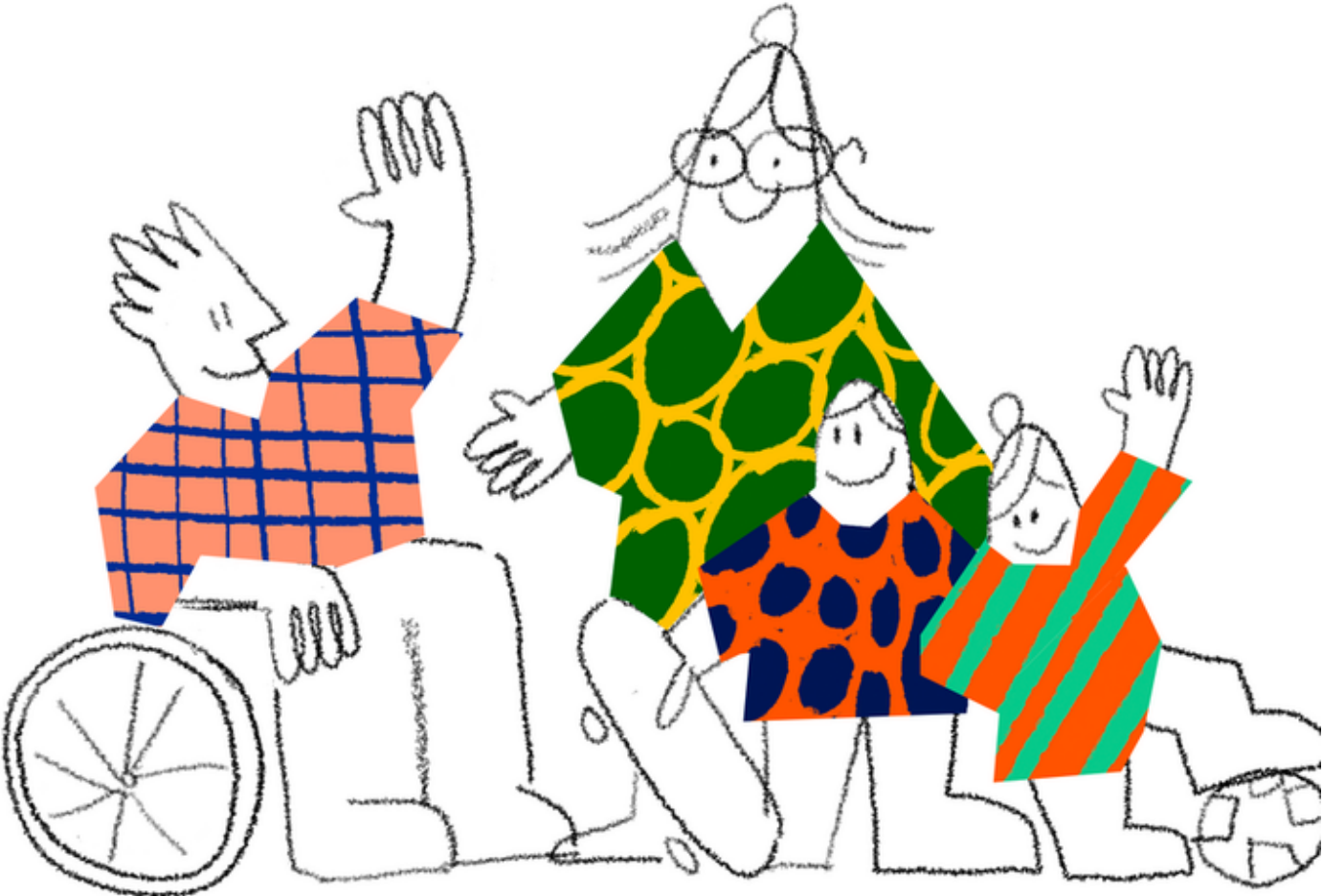
ABAT MAT

Concert chant et orgue
38160 Saint-Antoine-l'Abbaye
Stabat Mater
J.-B. Pergolese

Soprano : Mercy Wilhelmina BOURGEOIS PAASS
Mezzo-soprano : Myriam LAÏDOUNI
Orgue : Jean-Paul RAVEL

Plus d'infos

lun. 20 avr.



Assemblée générale La dynamo
38160 Saint-Antoine-l'Abbaye
Assemblée générale de l'espace de vie sociale LA DYNAMO
Échangeons et partageons !
Plus d'infos
mer. 22 avr.



Conférence gesticulée "C'est dangereux my love !"

38160 Saint-Antoine-l'Abbaye

De la violence ordinaire au féminicide, "conférence gesticulée" d'Estelle Thareau suivie d'un temps d'échange

Plus d'infos

ven. 24 avr.



Marché de producteurs locaux
38160 Saint-Antoine-l'Abbaye

Tous les vendredis, retrouvez de bons produits locaux : pains, légumes, fromage de chèvre, œufs, noix, pommes, bières, viande de porc, charcuterie et miel.

[Plus d'infos](#)

[Aujourd'hui \(5\)](#)

[Ce week-end \(5\)](#)

[Cette semaine \(8\)](#)

[Tout l'agenda](#)

Les 47 communes du territoire

Saint-Marcellin Vercors Isère Communauté

[Ou découvrez les en cliquant sur la carte](#)



45 420 habitants



596 Km² superficie



3122 entreprises et artisans

-



500 km de sentiers

• Plus d'infos

